



Fiche produit du Kit Argus G3 Mini de Voopoo



Conseils d'utilisation

- Avant d'installer une résistance neuve, vous pouvez verser 5 ou 6 gouttes de e-liquide directement à l'intérieur de celle-ci. Ainsi, il n'y aura pas de risque de brûler la résistance si, par inadvertance, vous commencez à vapoter avant d'attendre les 5mn requises.
- Il doit toujours y avoir suffisamment de e-liquide dans le réservoir afin que la résistance interne soit constamment imbibée. Vérifiez régulièrement votre niveau de e-liquide.
- Purge : Au moins une fois par jour, mettez un mouchoir en papier autour de l'embout buccal et secouer vivement votre kit, tête en bas, afin d'éliminer la condensation. Celle-ci finit par noyer la résistance à l'usage et peut provoquer également des fuites de e-liquide.
- Une résistance doit être changée, en principe, après consommation d'environ 50ml de e-liquide. Il s'agit d'une moyenne qui dépend du e-liquide. Dès qu'un goût de brûlé apparaît, la résistance doit être changée. La bourre de coton a été endommagée par la chaleur et le phénomène est irréversible.

Utilisation

Étape 1. Remplir la cartouche en e-liquide

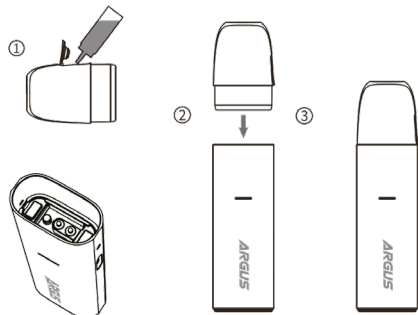
Découvrez le port de remplissage et remplissez l'e-liquide. Nous vous recommandons de le remplir aux deux tiers.

Étape 2. Installation de la cartouche

Insérer la cartouche dans l'appareil.

Étape 3. Commencer à utiliser le dispositif

Patiencez environ cinq minutes pour que la bobine se sature, et vous pouvez commencer à vapoter. Selon les valeurs de résistances de la cartouche, la puissance s'adapte automatiquement.



Changement de cartouche

Lorsque vous sentez un goût de brûlé prononcé, il est temps de changer de cartouche. Cette dernière étant simplement aimantée à la batterie, il suffit de tirer dessus pour la sortir de son logement. Recommencez à partir de l'étape 1.

Charge de la batterie

Lorsque le voyant d'indications clignote au rouge, il est temps de recharger la batterie interne. Branchez le cordon fourni dans le port USB-C de la batterie Argus G3 Mini. L'autre extrémité du câble (USB-A) doit être branchée sur un adaptateur mural de type USB. Un chargeur de téléphone fait très bien l'affaire. Le voyant d'indication clignote tout le temps de la charge. Lorsqu'il est fixe, c'est que la charge est terminée.

Protections

La batterie Argus G3 Mini dispose de plusieurs protections :

- Si vous vapotez pendant 5 secondes consécutives, l'appareil sera automatiquement verrouillé et la protection de temporisation sera déclenchée.
- Protection contre les court-circuit.
- Protection contre les sur-charges.
- Protection de batterie trop faiblement chargée.
- Protection contre les sur-charges.
- Protection contre la surchauffe.