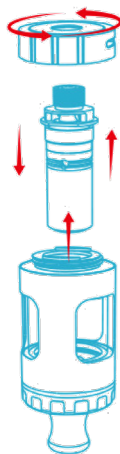


Fiche produit du réservoir Prism Apex de Innokin



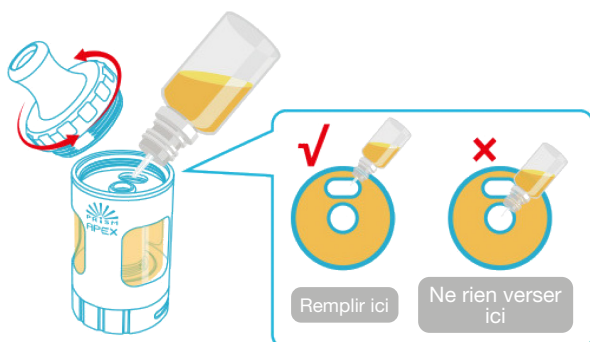
Installation/Changement de résistance

1. Dévisser le réservoir de la batterie.
2. Retourner le réservoir et dévisser la base
3. Prenez une résistance neuve et y verser 5 ou 6 gouttes de e-liquide directement au centre de la résistance.
4. Engager la résistance neuve dans son logement en faisant attention à engager correctement les méplats de la résistance entre les ergots du réservoir.
5. Revisser la base du réservoir.
6. Remplir le réservoir et attendre au moins 5 mn avant de vapoter, le temps d'amorcer la résistance.



Remplissage du réservoir

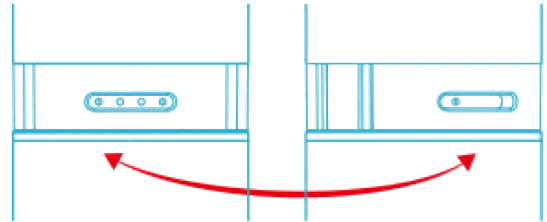
1. Dévisser le bouchon de réservoir.
2. Glisser la pipette de e-liquide dans l'orifice découvert. ATTENTION : ne pas verser de e-liquide dans le trou central ! NB : le petit trou à l'opposé de celui en forme de haricot ne sert pas au remplissage mais à l'évacuation de l'air pendant le remplissage. Cela évite les débordements de e-liquide.
3. Remplir le réservoir.
4. Revisser le bouchon de réservoir jusqu'à la butée sans bloquer.



Réglage de flux d'air (airflow)

Pour régler le flux d'air (airflow), tourner la bague présente sur la base. Le Prism Apex de Innokin est plutôt dédié aux tirages serrés. L'airflow comporte 4 trous que l'on ouvrira (1 puis 2, puis 3, puis 4) selon ses préférences.

NB : la bague d'airflow dépasse très légèrement du bas du réservoir. Une fois le réservoir vissé sur la batterie, il sera difficile de la tourner. Il est préférable de régler son airflow avant le montage sur la batterie.



Conseils d'utilisation

- Avant d'installer une résistance neuve, vous pouvez verser 5 ou 6 gouttes de e-liquide directement à l'intérieur de celle-ci. Ainsi, il n'y aura pas de risque de brûler la résistance si, par inadvertance, vous commencez à vapoter avant d'attendre les 5mn requises.
- Il doit toujours y avoir suffisamment de e-liquide dans le réservoir afin que la résistance interne soit constamment imbibée. Vérifiez régulièrement votre niveau de e-liquide.
- Purge : Au moins une fois par jour, mettez un mouchoir en papier autour de l'embout buccal et secouer vivement votre kit, tête en bas, afin d'éliminer la condensation. Celle-ci finit par noyer la résistance à l'usage et peut provoquer également des fuites de e-liquide.
- Une résistance doit être changée, en principe, après consommation d'environ 50ml de e-liquide. Il s'agit d'une moyenne qui dépend du e-liquide. Dès qu'un goût de brûlé apparaît, la résistance doit être changée. La bourre de coton a été endommagée par la chaleur et le phénomène est irréversible.