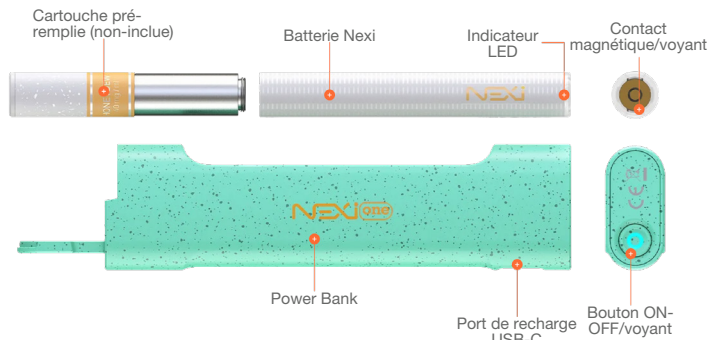




Fiche produit du kit Nexi One de Aspire



Consignes d'utilisation

La Nexi One se compose de deux parties :

1. Une e-cigarette fonctionnant avec des cartouches pré-remplies.
2. Une power bank qui permet de recharger la e-cigarette.

Le fonctionnement est extrêmement simple. Les cartouches sont pré-remplies. Il n'y a donc pas de consignes de remplissage. Les cartouches se vissent et dévissent pour le remplacement. Chaque cartouche contient 1,2ml de e-liquide, soit environ 350 bouffées.

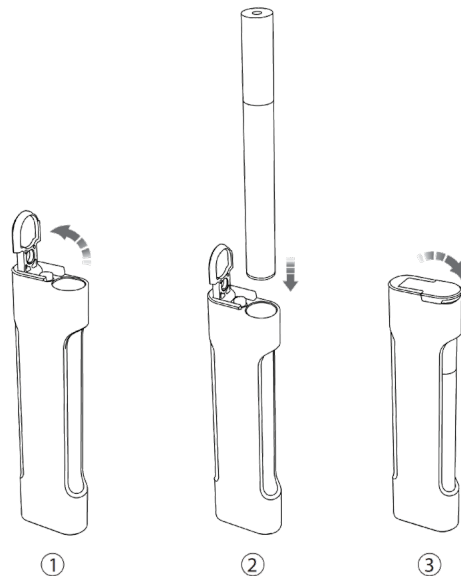
Pour l'utilisation, pas de bouton à actionner. Tirez simplement sur l'embout buccal et le système se déclenche automatiquement. La e-cigarette fait la taille d'une cigarette de tabac. L'indicateur LED de la e-cigarette s'allume lorsque l'on tire une bouffée.

Recharger la e-cigarette Nexi

Ouvrez le capot supérieur de la power bank.

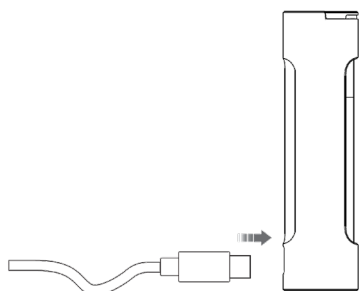
Insérez la e-cigarette dans la power bank, contact magnétique vers le fond.

Fermez le capot supérieur de la power bank.



Recharger la power bank Nexi One

Connectez un câble USB-C (non-fourni) dans le connecteur de la power bank.



Voyant de la batterie Nexi

Batterie	Statut du voyant et détails
Connecter/déconnecter l'appareil dans la power bank	Le voyant clignote 3 fois en blanc
En charge	Le voyant blanc reste allumé
Charge complète	Le voyant s'éteint

Voyant de la power bank Nexi One

Power bank	Statut du voyant et détails
Allumer : cliquez sur le bouton d'activation 5 fois en moins de 2s	Le voyant clignote 3 fois en vert
Éteindre : cliquez sur le bouton d'activation 5 fois en moins de 2s	Le voyant clignote 3 fois en rouge
Connecter/déconnecter le câble de recharge USB	Le voyant clignote 3 fois en blanc
En charge	Le voyant reste allumé en rouge
Charge complète	Le voyant clignote 20 fois en vert

Sécurité de la batterie Nexi

Vapotage continu au-delà du maximum (10s)	Le voyant clignote 2 fois en blanc
Protection contre les courts-circuits	Le voyant s'allume en blanc pendant 2s
Protection contre la décharge profonde	Le voyant clignote 10 fois en blanc
Protection contre les surintensités	Le voyant s'allume en blanc pendant 2s
Protection contre la surchauffe	L'appareil s'arrête de fonctionner
Protection contre la surcharge	Une fois la batterie totalement chargée, le voyant LED s'éteint et l'appareil arrête de se charger

Sécurité de la power bank Nexi One

Protection contre les courts-circuits	Le voyant clignote 3 fois en rouge rapidement
Protection contre la décharge profonde	Le voyant clignote 10 fois en rouge
Protection contre la surcharge	Le voyant clignote 20 fois en vert et l'appareil cesse de charger
Protection de surtension	Le voyant clignote 3 fois en rouge
Protection de survolage	Le voyant s'allume en jaune pendant 3s et l'appareil s'éteint